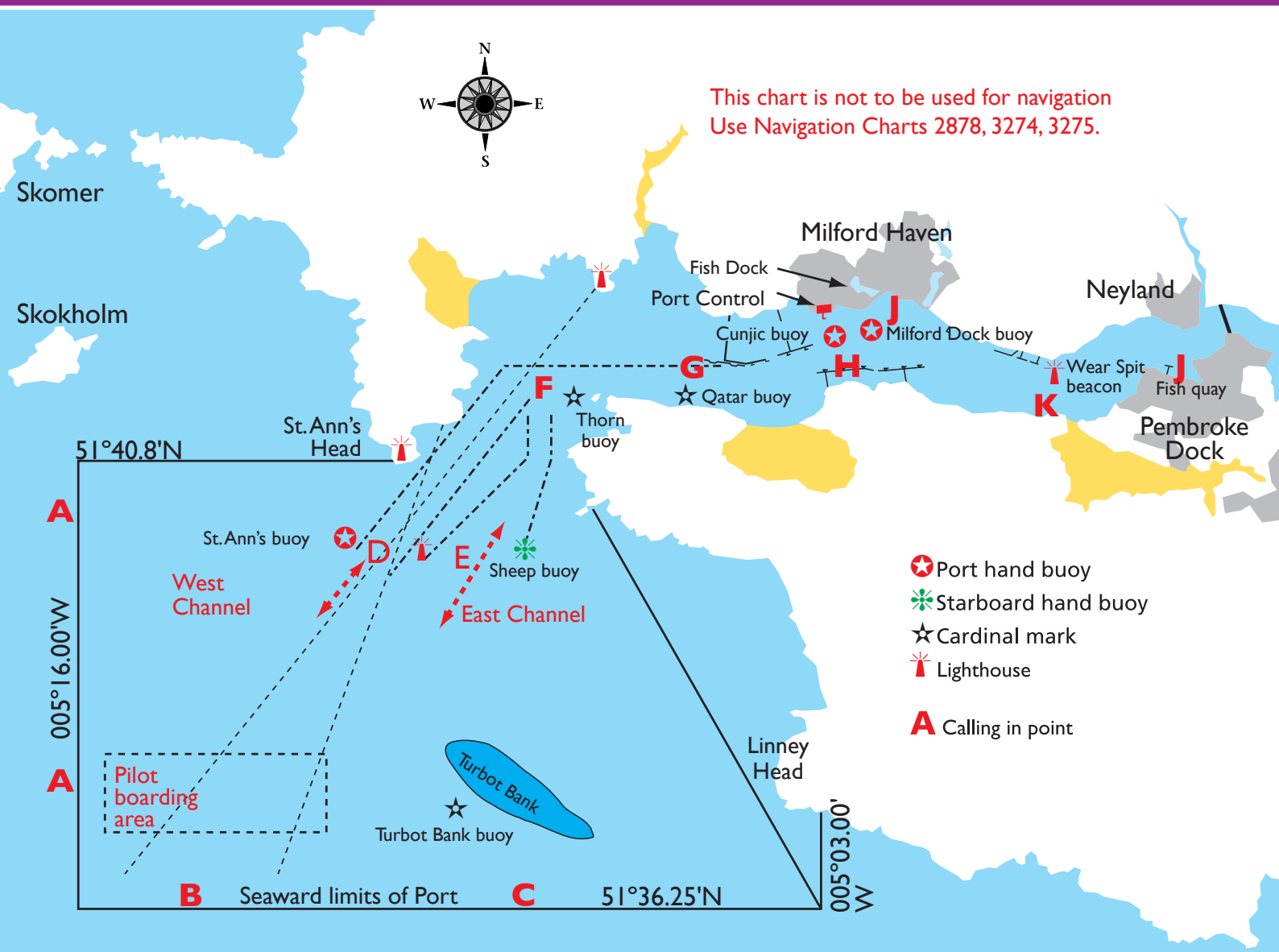


# Navire de Pêche Rentrant à Milford Haven



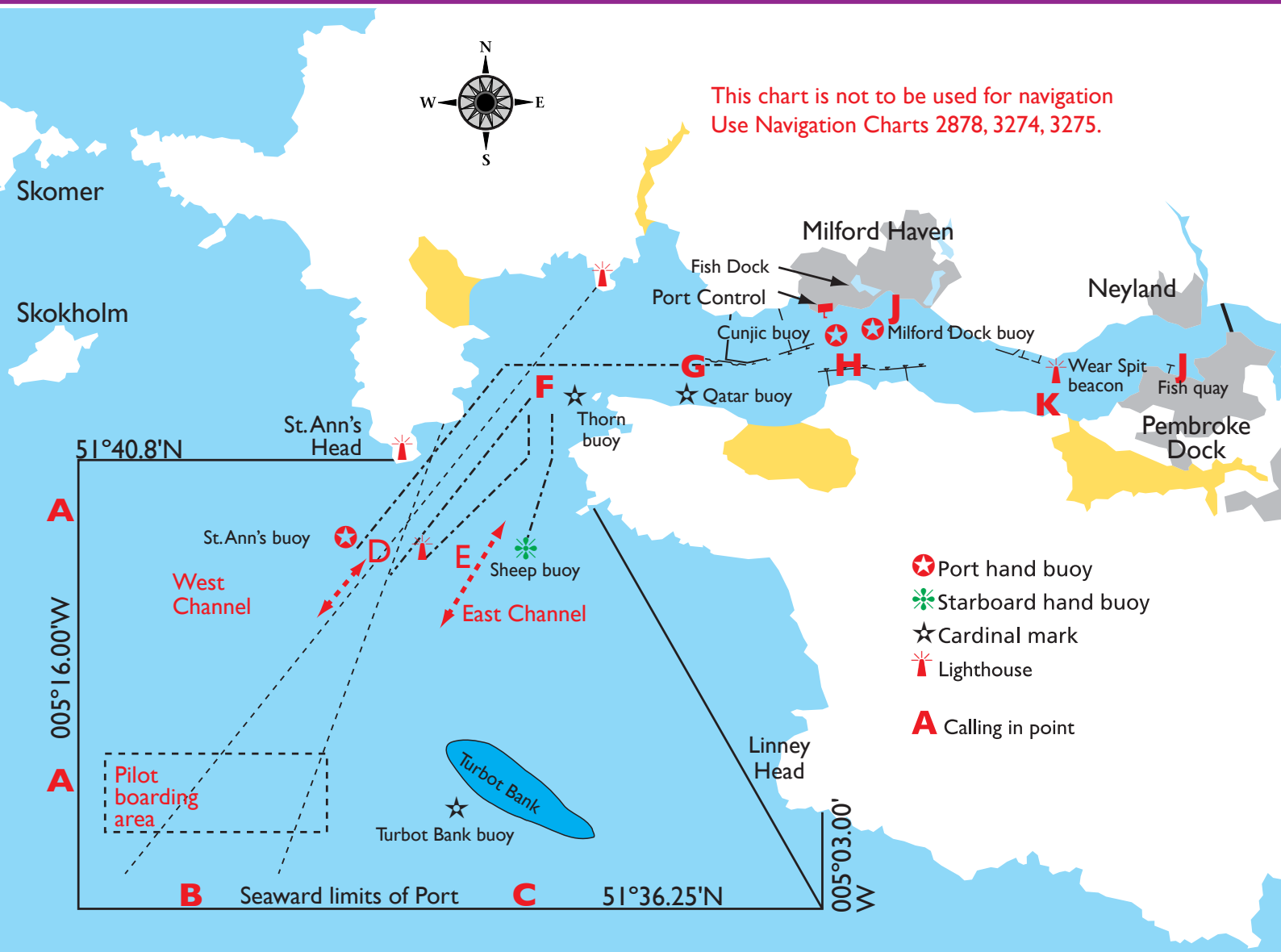
1. Contacter le PORT CONTROL sur le canal 12, une heure avant d'arriver à St. Ann's Head.
2. Parvenu aux positions A, B et C, contacter le PORT CONTROL, canal 12, afin d'obtenir l'autorisation d'entrer. Le PORT CONTROL vous informera si vous pouvez emprunter le chenal Ouest, Est, ou si vous devez rester à 3 milles de l'entrée du port jusqu'à nouvelle instruction. Rester sur le canal 12 jusqu'à l'accostage.
3. Prevenir le PORT CONTROL dès l'entrée dans le chenal Ouest ou Est (D/E).
4. Emprunter toujours la partie tribord du chenal.
5. Prevenir le PORT CONTROL dès arrivée au point F (bouée Thorn Rock).
6. Prevenir le PORT CONTROL dès arrivée au point H (bouée Cunjic) et informer si le passage est libre pour traverser le chenal et atteindre le port de Milford Docks.
7. Navire allant vers le Port de Pembroke: prévenir le PORT CONTROL dès arrivée au point K (Wear Spit).
8. Une fois le navire accoste (dans le Port de Pembroke ou à Milford Docks), prévenir le PORT CONTROL.
9. Ne pas passer à moins de 100 mètres des jetées réservées aux pétroliers.
10. Ne pas dépasser un pétrolier sans autorisation.



Milford Haven Port Authority

The Harbourmaster  
Milford Haven Port Authority  
PO Box 14  
Milford Haven  
SA73 3ER UK  
Telephone: +44 01646 696136  
Fax: +44 01646 696110

# Navire de Pêche Quittant Milford Haven



1. Contacter le PORT CONTROL sur le canal 12 avant de quitter le Port de Pembroke ou Milford Docks afin d'obtenir l'autorisation de sortir. Rester sur le canal 12 jusqu'à la sortie du chenal Ouest ou Est.
2. Prevenir le PORT CONTROL dès sortie du Port de Pembroke ou de Milford Docks (Point J).
3. Navire quittant le Port de Pembroke: prévenir le PORT CONTROL dès arrivée au point K (Wear Spit).
4. Emprunter toujours la partie tribord du chenal.
5. Prevenir le PORT CONTROL dès passage du point H (bouée Cunjic).
6. Prevenir le PORT CONTROL dès passage du point G (bouée Qatar). Le PORT CONTROL vous indiquera si vous devez emprunter le chenal Ouest ou Est.
7. Prevenir le PORT CONTROL dès sortie du chenal Ouest ou Est.
8. Ne pas passer à moins de 100 mètres des jetées réservées aux pétroliers.



Milford Haven Port Authority

The Harbourmaster  
Milford Haven Port Authority  
PO Box 14  
Milford Haven  
SA73 3ER UK  
Telephone: +44 01646 696136  
Fax: +44 01646 696110